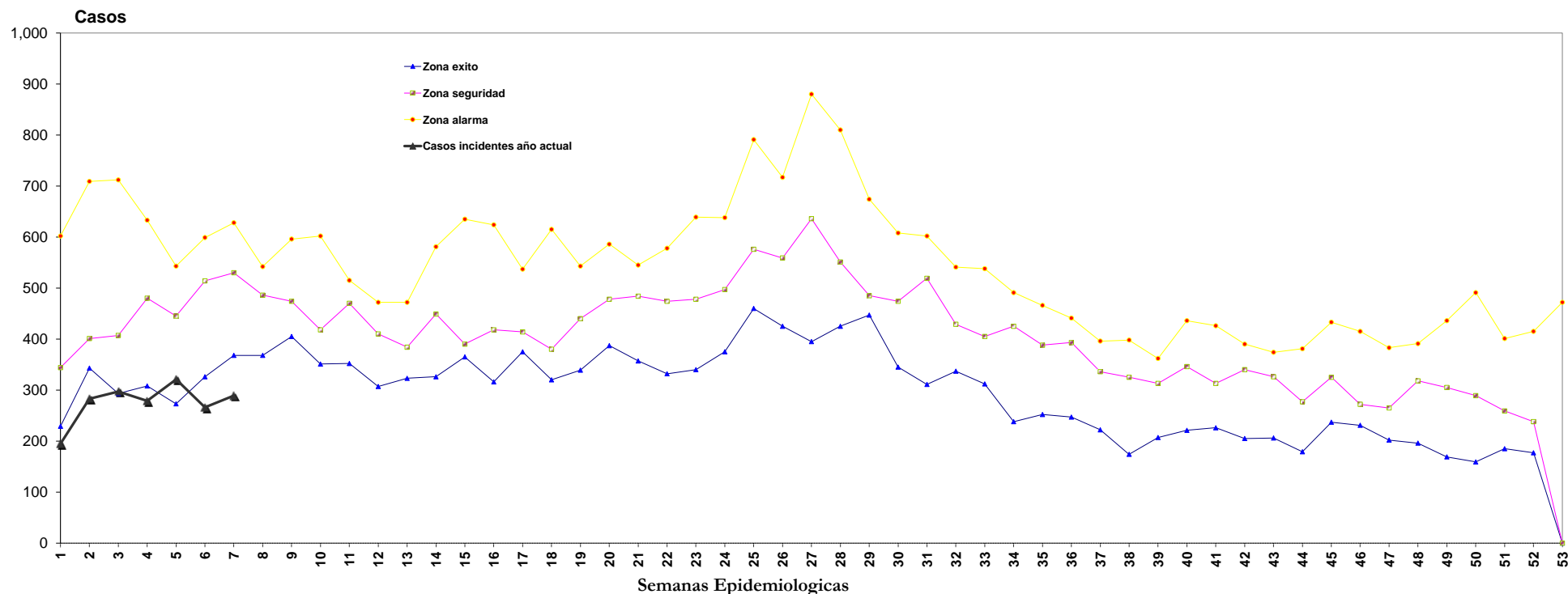


## CANAL ENDEMICO ESTATAL DE: EDAS EN MENORES DE 5 AÑOS 2020

**Semanas Epidemiológicas**

SEMANAS EPIDEMIOLÓGICAS																																																																																																																																																																																																																																																																																																																																																																																																																																																																																																																																																																																																																																																																																																															
AÑOS	1	2	3	4	5	6	7	8	9	10	11	12	13	14	15	16	17	18	19	20	21	22	23	24	25	26	27	28	29	30	31	32	33	34	35	36	37	38	39	40	41	42	43	44	45	46	47	48	49	50	51	52	53	TOTAL																																																																																																																																																																																																																																																																																																																																																																																																																																																																																																																																																																																																																																																									
2013	347	401	459	480	445	514	508	539	507	533	489	410	323	446	410	408	375	328	345	393	366	395	415	445	576	574	661	604	626	569	578	475	465	472	388	404	356	325	327	279	285	340	272	285	253	231	248	261	243	289	257	238	0	21,162																																																																																																																																																																																																																																																																																																																																																																																																																																																																																																																																																																																																																																																									
2014	277	425	407	502	515	525	537	475	474	418	421	417	384	409	367	374	423	380	440	526	484	523	527	616	791	651	880	810	674	602	550	519	485	426	404	414	358	301	313	347	353	347	341	320	390	368	318	389	436	491	401	413	472	24,410																																																																																																																																																																																																																																																																																																																																																																																																																																																																																																																																																																																																																																																									
2015	602	709	712	633	543	599	628	486	596	531	470	472	356	581	531	584	491	480	472	492	508	502	639	638	690	717	756	689	663	608	602	541	538	491	431	393	311	298	436	426	390	363	381	433	415	383	391	336	312	297	314	0	26,251																																																																																																																																																																																																																																																																																																																																																																																																																																																																																																																																																																																																																																																										
2016	344	376	373	322	393	373	530	439	415	361	393	307	472	534	635	624	537	615	543	586	541	474	422	633	470	475	528	479	478	345	519	414	405	415	466	441	336	398	351	346	313	332	326	266	325	318	375	370	340	362	259	415	0	21,909																																																																																																																																																																																																																																																																																																																																																																																																																																																																																																																																																																																																																																																									
2017	427	446	478	565	498	581	575	542	562	602	615	415	441	449	390	476	414	432	465	478	455	455	478	530	609	559	636	551	485	445	401	429	388	425	369	375	222	174	207	239	236	205	227	179	237	272	213	270	274	232	278	235	0	21,041																																																																																																																																																																																																																																																																																																																																																																																																																																																																																																																																																																																																																																																									
2018	324	396	293	308	273	326	368	368	405	358	352	339	375	326	365	316	381	320	339	387	545	578	536	497	506	425	434	425	448	474	413	389	353	425	386	367	396	387	362	368	420	347	374	277	359	269	265	318	305	275	255	219	0	19,312																																																																																																																																																																																																																																																																																																																																																																																																																																																																																																																																																																																																																																																									
2019	229	343	393	396	444	383	432	518	459	351	417	399	390	468	369	418	410	336	365	400	347	332	340	375	460	452	395	415	447	381	311	337	312	238	252	247	228	211	216	221	226	222	206	218	255	237	202	196	169	159	185	177	0	17,051																																																																																																																																																																																																																																																																																																																																																																																																																																																																																																																																																																																																																																																									
TOTAL	2,550	3,096	3,109	3,206	3,111	3,301	3,578	3,367	3,418	3,154	3,111	2,759	2,741	3,213	3,067	3,200	3,031	2,891	2,969	3,262	3,256	3,259	3,357	3,534	4,102	3,853	4,290	4,073	3,821	3,424	3,374	3,104	2,946	2,892	2,696	2,641	2,207	2,187	2,074	2,236	2,259	2,183	2,109	1,926	2,252	2,110	2,004	2,195	2,103	2,120	1,932	2,011	472	151,136																																																																																																																																																																																																																																																																																																																																																																																																																																																																																																																																																																																																																																																									
Q1	229	343	293	308	273	326	368	368	405	351	352	307	323	326	365	316	375	320	339	387	357	332	340	375	460	425	395	425	447	345	311	337	312	238	252	247	222	174	207	221	226	205	206	179	237	231	202	196	169	159	185	177	0	17,051																																																																																																																																																																																																																																																																																																																																																																																																																																																																																																																																																																																																																																																									
Ma	344	401	407	485	514	530	486	474	418	470	410	384	449	390	418	414	380	440	478	484	474	478	497	576	559	636	551	485	474	519	429	405	425	388	393	336	325	313	346	313	340	326	277	325	272	265	318	305	289	259	238	0	21,262																																																																																																																																																																																																																																																																																																																																																																																																																																																																																																																																																																																																																																																										
Q3	602	709	712	633	543	599	628	542	596	602	515	472	472	581	635	624	537	615	543	586	545	578	639	638	791	717	880	810	674	608	602	541	538	491	466	441	396	398	362	436	426	390	374	381	433	415	383	391	436	491	401	415	472	26,251																																																																																																																																																																																																																																																																																																																																																																																																																																																																																																																																																																																																																																																									
2020	195	283	297	279	321	266	289																																																																																																																																																																																																																																																																																																																																																																																																																																																																																																																																																																																																																																																																																																								

### Canal Endémico Estatal de: Edas en Menores de 5 años



**FUENTE: SUIVE-1-2005; SUIVE-1-2007**

PROCESO DE INFORMACION: DEPARTAMENTO DE EPIDEMIOLOGIA